

Boletín Estadístico

2/2019



13,544
Fichas
emitidas

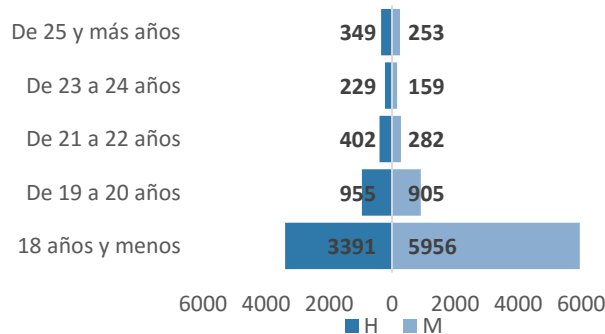
11,816 Aspirantes

0.4% Aspirantes con
capacidades
diferentes

0.4% Aspirantes de
origen indígena

97% Aspirantes realizó
el EXHCOBA

Gráfica 1. Aspirantes por grupo de edad y sexo



Fuente: Reporte de Aspirantes del SIIV2.

Tabla 1. Aspirantes por Instituto y PE

PE	Total	H	M	PE	Total	H	M	PE	Total	H	M	PE	Total	H	M
IADA	1256	683	573	ICB	5048	1770	3278	ICSA	4574	1560	3014	IIT	2666	1976	690
Arquitectura	355	215	140	Cirujano Dentista	766	233	533	Lic. en Administración de Empresas	831	354	477	Ing. en Diseño y Automatización Agrícola	46	41	5
Lic. en Artes Visuales	84	32	52	Lic. en Biología	135	53	82	Juárez	784	337	447	Ing. Ambiental	53	25	28
Lic. en Diseño de Interiores	69	9	60	Lic. en Biotecnología	155	80	75	NCG	47	17	30	Ing. Biomédica	282	144	138
Lic. en Diseño Digital de Medios Interactivos	135	96	39	Lic. en Enfermería	924	211	713	Lic. en Comercio Exterior	313	114	199	Ing. Civil	143	109	34
Lic. en Diseño Gráfico (semipresencial)	210	89	121	Cuauhtémoc	146	44	102	Lic. en Contaduría	332	140	192	In. de Materiales	25	17	8
Lic. en Diseño Industrial	104	46	58	Juárez	672	139	533	Lic. en Derecho	713	293	420	Ing. de Software	64	55	9
Lic. en Diseño Urbano y del Paisaje	10	4	6	NCG	106	28	78	Lic. en Economía	81	41	40	Ing. Eléctrica	95	89	6
Lic. en Geoinformática	20	14	6	Lic. en Entrenamiento Deportivo	234	155	79	Lic. en Educación	688	129	559	Ing. en Aeronáutica	93	68	25
Lic. en Música	57	38	19	Lic. en Gerontología	19	3	16	Cuauhtémoc	89	25	64	Ing. en Agronegocios	81	57	24
Lic. en Producción Musical	120	105	15	Lic. en Nutrición	309	77	232	Juárez	525	85	440	Ing. en Geociencias	26	14	12
Lic. en Publicidad	92	35	57	Juárez	280	71	209	NCG	74	19	55	Ing. en Manufactura	88	64	24
				NCG	29	6	23	Lic. en Enseñanza del Inglés	69	30	39	Ing. en Mecatrónica	422	371	51
				Lic. en Química	129	67	62	Lic. en Finanzas	239	119	120	Ing. en Sistemas Automotrices	146	139	7
				Lic. en Químico Farmacéutico Biólogo	283	109	174	Lic. en Historia	40	19	21	Ing. en Sistemas Computacionales	296	247	49
				Médico Cirujano	1677	616	1061	Lic. en Humanidades	47	10	37	Ing. en Sistemas Digitales y Comunicaciones	66	51	15
				Cuauhtémoc	171	71	100	Lic. en Literatura Hispanomexicana	40	14	26	Ing. Física	82	51	31
				Juárez	1506	545	961	Lic. en Mercadotecnia	27	14	13	Ing. Industrial y de Sistemas	508	317	191
				Médico Veterinario Zootecnista	417	166	251	Lic. en Periodismo	45	24	21	Ing. Mecánica	96	84	12
								Lic. en Psicología	588	151	437	Lic. en Matemáticas	54	33	21
								Juárez	509	129	380				
								NCG	79	22	57				
								Lic. en Seguridad y Políticas Públicas	80	36	44				
								Lic. en Sociología	27	12	15				
								Lic. en Trabajo Social	279	24	255				
								Juárez	255	22	233				
								NCG	24	2	22				
								Lic. en Turismo	135	36	99				



30,579
estudiantes

Tabla 2. Matrícula por nivel y sexo

Nivel de estudios	Total	Hombres	Mujeres
Total UACJ	30,579	14,295	16,284
Licenciatura	29,790	13,891	15,899
Posgrado	789	404	385
Especialidad	54	23	31
Maestría	590	304	286
Doctorado	145	77	68

Gráfica 2. Matrícula por nivel y sexo

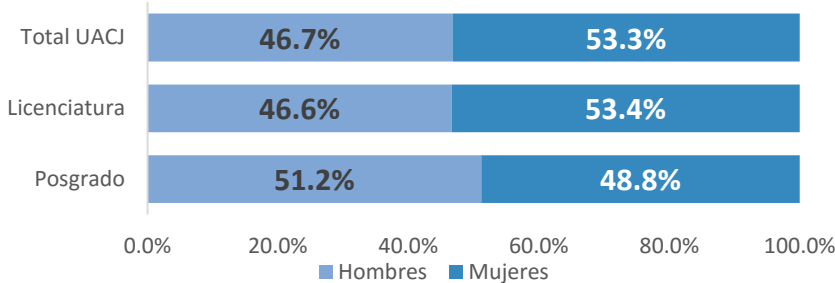


Tabla 3a. Matrícula de licenciatura por adscripción, campus y sexo

Instituto	Campus	Licenciatura		
		Total	Hombres	Mujeres
Total UACJ		29790	13891	15899
IADA	Total	3007	1492	1515
	IADA	2440	1227	1213
	DMCU	517	237	280
	DMC	50	28	22
Total		8050	3335	4715
ICB	Total	6109	2579	3530
	ICB	1416	573	843
	DMNCG	280	89	191
	DMC	245	94	151
Total		12232	4259	7973
ICSA	Total	8138	3018	5120
	ICSA	3239	1035	2204
	DMNCG	569	151	418
	DMC	286	55	231
Total		6501	4805	1696
IIT	Total	4854	3477	1377
	IIT	1469	1198	271
	DMNCG	117	85	32
	DMC	61	45	16

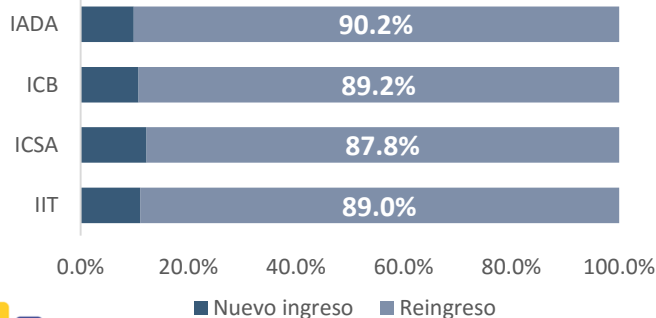
Tabla 3b. Matrícula de posgrado por adscripción, campus y sexo

Instituto	Posgrado		
	Total	Hombres	Mujeres
Total UACJ			
	789	404	385
IADA	74	36	38
ICB	113	47	66
ICSA	295	130	165
IIT	307	191	116

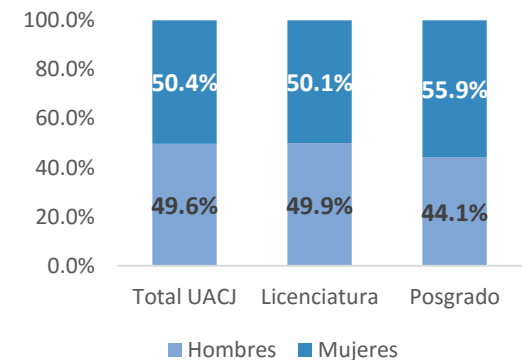
Tabla 4. Nuevo ingreso por nivel y sexo

Nivel de estudios	Total	Hombres	Mujeres
Total UACJ	3,467	1,721	1,746
Licenciatura	3,322	1,657	1,665
Posgrado	145	64	81
Maestría	126	55	71
Doctorado	19	9	10

Gráfica 3. Matrícula por tipo de ingreso



Gráfica 4. Nuevo ingreso por nivel y sexo



Fuente: Reporte folios de inscripción, 15 de febrero 2019



Indicador	Cálculo del indicador	Fuente
Tasa de aprobación	Porcentaje de calificaciones aprobatorias.	Número de calificaciones aprobatorias / Total de calificaciones emitidas
Retención del 1ero al 2do año	Porcentaje del NI de un periodo particular inscritos un año después.	$\text{Alumnos}_t \text{ del NI}_{t-1} / \text{Nuevo Ingreso}_{t-1}$
Eficiencia terminal por cohorte generacional	Porcentaje de egresados de una cohorte generacional	Número de egresados de un periodo particular / Nuevo ingreso de la generación elegida

SIIv2. Población Estudiantil por Materia

SIIv2. Folios Pagados

SIIv2. Población Estudiantil Extendida

Tabla 5. Retención del 1ero al 2do año por sexo (2018-I – 2019-I)

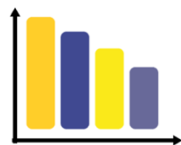
Instituto	Campus	Tasa de retención		
		Total	Hombres	Mujeres
Total UACJ		58.0%	50.0%	66.0%
IADA	Total	55.8%	47.4%	65.9%
	IADA	56.9%	50.4%	65.3%
ICB	DMCU	52.2%	37.1%	67.6%
	Total	63.9%	57.8%	68.3%
ICSA	ICB	64.0%	59.5%	67.2%
	DMCU	63.7%	51.6%	72.0%
IIT	Total	61.2%	51.9%	67.2%
	ICSA	59.2%	50.5%	65.4%
IIT	DMCU	67.3%	57.3%	72.3%
	Total	43.9%	42.7%	48.9%
IIT	IIT	43.9%	43.3%	45.8%
	DMCU	44.2%	40.2%	61.5%

Tabla 6. Tasa de aprobación 2018-II por sexo

Instituto	Campus	Tasa de aprobación		
		Total	Hombres	Mujeres
Total UACJ		83.4%	79.3%	87.0%
IADA	Total	79.7%	75.6%	83.6%
	IADA	78.5%	74.6%	82.3%
	DMCU	83.5%	78.5%	87.5%
ICB	DMC	94.4%	91.0%	98.4%
	Total	86.8%	83.9%	89.0%
	ICB	87.2%	84.7%	89.2%
	DMCU	83.4%	78.7%	86.6%
ICSA	DMNCG	88.6%	86.4%	89.6%
	DMC	91.9%	87.2%	95.3%
	Total	84.4%	79.3%	87.0%
	ICSA	81.9%	77.4%	84.6%
IIT	DMCU	87.7%	83.1%	89.8%
	DMNCG	90.0%	83.4%	92.4%
	DMC	91.9%	84.3%	93.9%
	Total	79.0%	77.1%	84.5%
IIT	IIT	78.2%	75.9%	84.0%
	DMCU	81.2%	80.0%	86.7%
	DMNCG	74.9%	73.1%	79.4%
	DMC	90.4%	88.9%	96.3%

Tabla 7. Eficiencia Terminal por cohorte generacional (Gen 2013-I)

Instituto	Campus	ETCG a 10 semestres			ETCG a 12 semestres		
		Total	Hombres	Mujeres	Total	Hombres	Mujeres
Total UACJ		12.1%	6.9%	17.7%	18.9%	11.9%	26.4%
IADA	Total	1.4%	0.9%	2.1%	9.6%	3.5%	16.8%
	IADA	1.4%	0.9%	2.1%	9.6%	3.5%	16.8%
ICB	Total	9.1%	5.9%	11.9%	13.6%	9.8%	16.9%
	ICB	8.1%	6.2%	9.9%	12.6%	10.2%	15.1%
ICSA	DMCU	16.5%	2.9%	24.6%	19.8%	5.9%	28.1%
	Total	21.7%	13.9%	26.7%	31.8%	22.3%	37.8%
IIT	ICSA	19.1%	12.9%	23.2%	30.1%	22.4%	35.3%
	DMCU	30.6%	17.6%	37.6%	37.3%	22.1%	45.6%
IIT	Total	3.8%	3.4%	6.2%	7.7%	7.1%	10.8%
	IIT	4.6%	4.1%	7.1%	8.6%	8.1%	10.7%
IIT	DMCU	1.1%	1.3%	0.0%	4.5%	3.8%	11.1%





332
Titulados

Tabla 8. Titulados por nivel y sexo

Nivel de estudios	Total	Hombres	Mujeres
Total UACJ	332	156	176
Licenciatura	278	123	155
Posgrado	54	33	21
Especialidad	5	3	2
Maestría	47	28	19
Doctorado	2	2	

Gráfica 5. Titulados por nivel de estudios.

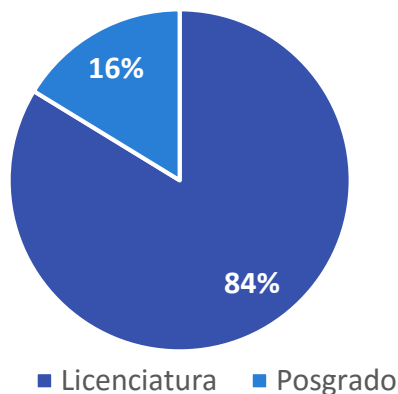


Tabla 9a. Titulado de licenciatura por adscripción, campus y sexo.

Instituto	Campus	Titulados Licenciatura		
		Total	Hombres	Mujeres
Total UACJ		278	123	155
IADA	Total	4	4	0
	IADA	4	4	0
ICB	Total	231	93	138
	ICB	200	85	115
	DMCU	7	1	6
	DMNCG	9	2	7
	DMC	15	5	10
ICSA	Total	28	13	15
	ICSA	23	10	13
	DMCU	3	3	
DMNCG		2		2
	Total	15	13	2
IIT	IIT	9	8	1
	DMCU	3	3	
	DMC	3	2	1

Gráfica 6. Titulados por sexo y adscripción.

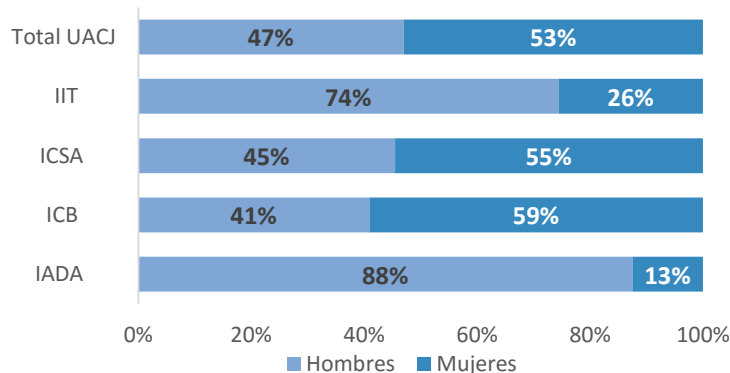


Tabla 9b. Titulado de posgrado por adscripción, campus y sexo.

Instituto	Titulados Posgrado		
	Total	Hombres	Mujeres
Total UACJ			
	54	33	21
IADA	4	3	1
ICB	6	4	2
ICSA	16	7	9
IIT	28	19	9

Tabla 10. Tiempo promedio (semestres) de que los titulados concluyeron sus estudios.

Instituto	Campus	Promedio semestres		
		Total	Hombres	Mujeres
Total UACJ				
		4.6	4.5	4.8
IADA	Total	6.5	6.9	4.0
	IADA	6.5	6.9	4.0
ICB	Total	4.1	3.8	4.3
	ICB	3.9	3.8	4.0
	DMCU	3.3	3.0	3.3
	DMNCG	11.0	6.0	12.4
	DMC	3.3	2.8	3.5
ICSA	Total	7.9	7.2	8.5
	ICSA	8.5	8.1	8.8
	DMCU	1.7	1.7	
DMNCG		4.5		4.5
	Total	3.8	4.4	2.3
IIT	IIT	4.2	4.9	2.4
	DMCU	1.7	1.7	
	DMC	1.0	1.0	1.0

*Nota: se registran los tramites iniciados en los meses de febrero y marzo 2019.

Fuente: Reporte de Titulación del SIlv2.



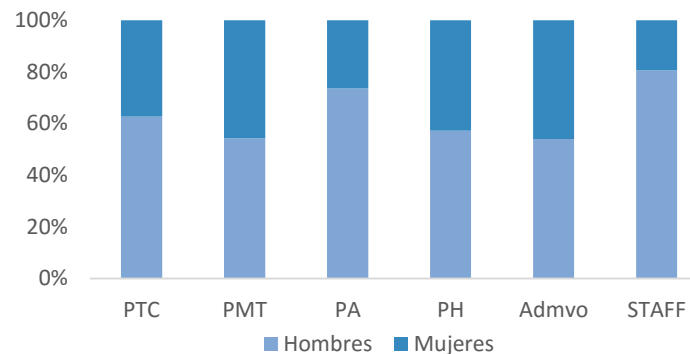
2,314

Docentes
impartiendo clases

Tabla 11. Docentes por categoría y sexo

Categoría	Docentes	Hombres	Mujeres
Total	2,314	1,379	935
PTC	845	530	315
PMT	107	58	49
PA	34	25	9
PH	1247	714	533
Admvo	50	27	23
STAFF	31	25	6

Gráfica 7. Docentes por categoría y sexo



- **PTC.** Profesor de tiempo completo.
- **PMT.** Profesor de medio tiempo.
- **PA.** Profesor de asignatura.
- **PH.** Profesor de honorarios.
- **Admvo.** Personal administrativo.
- **STAFF.**

Tabla 12. Materias y grupos por nivel de estudios

Nivel de estudio	Materias	Grupos	Alumnos**
Total UACJ	2,247	6,474	134,271
Licenciatura	1,839	5,976	131,164
Posgrado	408	498	3,107

Gráfica 8 Grupos y alumnos por categoría docente

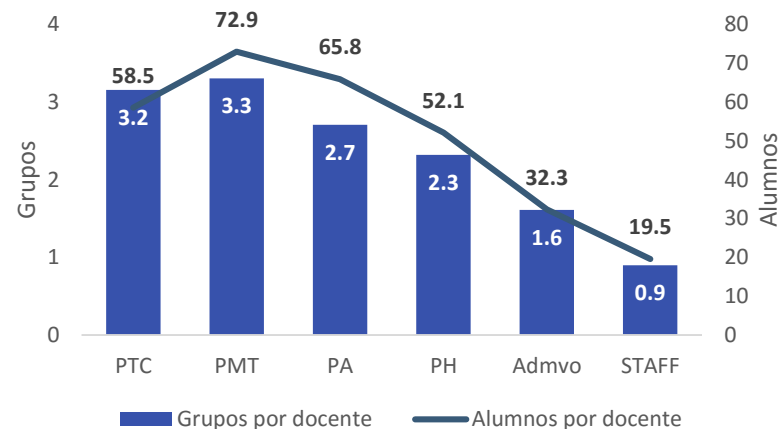


Tabla 13. Grupos por categoría docente

Categoría	Docentes	Grupos	Alumnos**
Total	2,459	6,474*	134,271*
PTC	889	2,802	52,028
PMT	109	360	7,947
PA	34	92	2,238
PH	1,327	3,075	69,084
Admvo	51	82	1,646
STAFF	49	44	957

**Nota: cada estudiante esta inscrito en múltiples materias, por lo que la cantidad expresada es mayor a la matrícula.

*Nota: hay 19 grupos, que representan 371 estudiantes inscritos, los cuales no tienen dato sobre el profesor.

Fuente: Reporte de Grupos planta docente del SIIv2.

52.3% Alumnos de licenciatura toman clases con PH.

73.7% Estudiantes de posgrado toman clases con PTC.

Juan Ignacio Camargo Nassar
Rector

Daniel Constandse Cortez
Secretario General

Antonio de la Mora Covarrubias
Director General de Servicios Académicos

Este documento fue elaborado por la Dirección General de Servicios Académicos y la Jefatura de Estadística Académica, abril de 2019. Para mayores informes comunicarse al (656) 639-8861 o al correo electrónico aurora.martinez@uacj.mx. Visite la página de estadística de la DGSAC <http://www.uacj.mx/ServiciosAcademicos/Paginas/estadistica.aspx>

